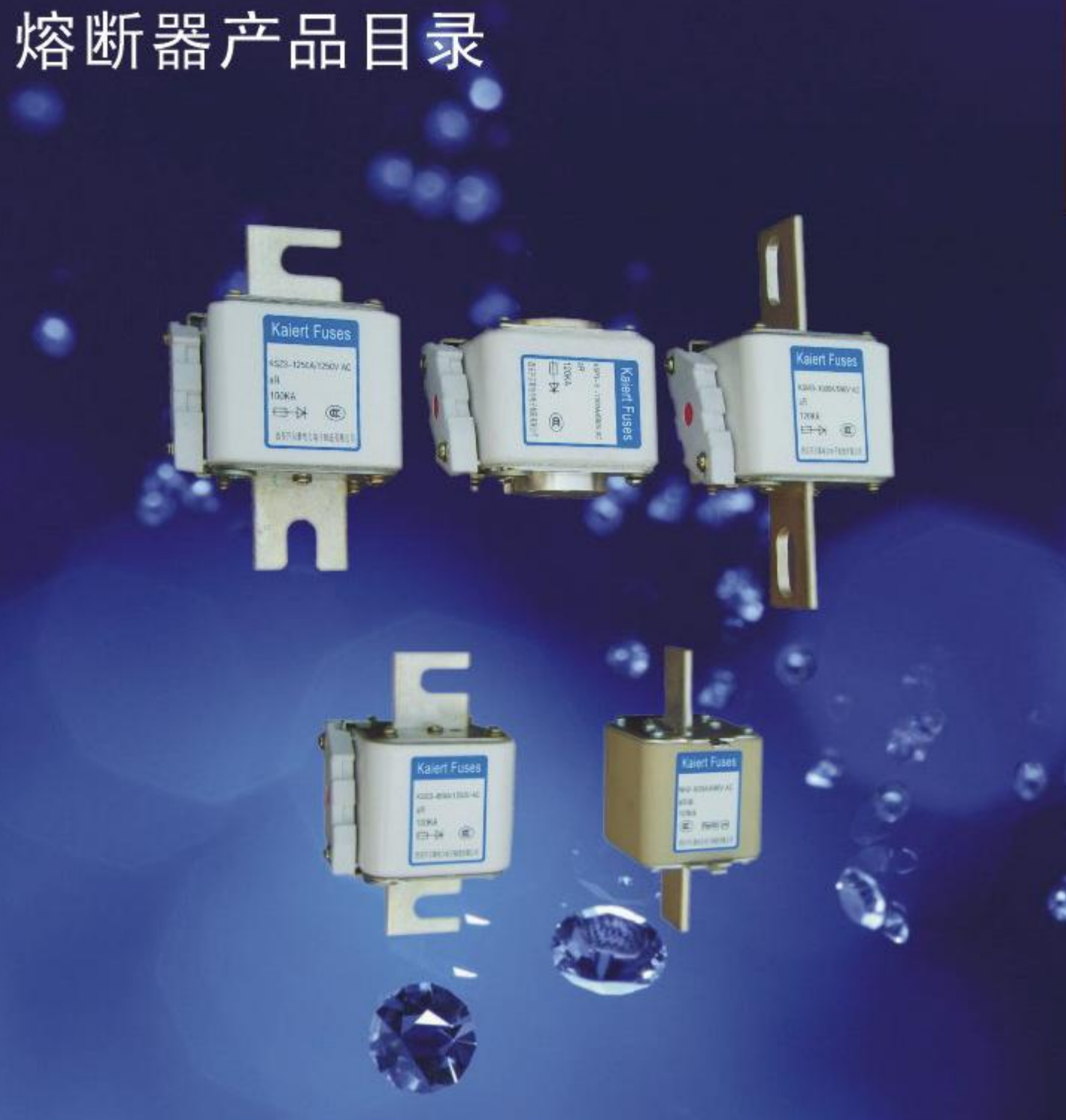


115



西安开尔泰电力电子制造有限公司
XI'AN KAIERT POWER ELECTRONICS MANUFACTURING CO.,LTD

Contents目录

型号	额定电压	额定电流	产品描述	页
NH	380V~690V AC	2A~1600A	插刀型 NH 普通熔断器 gG-gL	2
KH	500V~1250V AC	10A~2200A	插刀型 半导体保护熔断器 gR aR	3
KSZ	500V~4000V AC	10A~1500A	钩叉型 半导体保护熔断器 gR aR	5
KSP	380V~6000V AC	30A~4000A	平板型(单孔) 半导体保护熔断器 gR aR	7
KSP 双孔	380V~1300V AC	1100A~4500A	平板型(双孔) 半导体保护熔断器 gR aR	9
RSH	400V~2000V AC	630A~3600A	方型台面 半导体保护熔断器 aR	10
KSM	500V~1250V AC	40A~2000A	长圆孔直母线型 半导体保护熔断器 gR aR	11
RSF	500V~1500V AC	450A~2000A	L 型半导体保护熔断器 aR	12
RS0/RS3	250V~750V AC	10A~1000A	L 型 半导体保护熔断器 aR	13
KRF	150V~700V AC 150V~700V DC	35A~1000A	北美圆柱型 半导体保护熔断器 gR aR	14
KSH	500V~2000V AC	700A~7000A	双并结构 半导体保护熔断器 aR	15
KSC	250V~1000V AC	800A~5000A	双并结构 半导体保护熔断器 aR	17
KG/KS/KD	380V~700V AC 440V~1000V DC	1A~170A	圆管型 普通熔断器 半导体保护熔断器 直流熔断器 gG-gL aM gR aR	19
熔断器配套底座				20
熔断器隔离开关 LTL 系列				22
特性曲线				23

西安开尔泰电力电子制造有限公司坐落于古城西安,主要从事熔断器的研制、开发与销售。公司主要产品有:快速熔断器、直流熔断器、NH 熔断器。熔断器产品性能稳定,具有分断能力高、限流特性好、时间-电流误差小、功率损耗低等优点。在电气特性上等效于进口熔断器,可替代 Bussmann 巴斯曼 170M 系列快速熔断器, Ferraz 罗兰快速熔断器、直流熔断器, Siemens 西门子 3NE 系列快速熔断器、3NA 普通熔断器, Siba 西霸熔断器, Jeanmuller 熔断器等。也可根据客户的要求另行设计。

产品主要用于:电力机车(SS3 型、SS4 型、SS6 型、SS7 型、SS8 型、SS9 型)、地铁牵引、轻轨机车、动车组、石油、天然气开采(电控钻机)电传动、变频器、电解化工(铝电解)、中频电源、工控电源以及高低压成套装置。

因为专业,造就品质,质量第一,信誉第一。竭诚为广大客户提供满意服务!

安全、品质、伙伴!



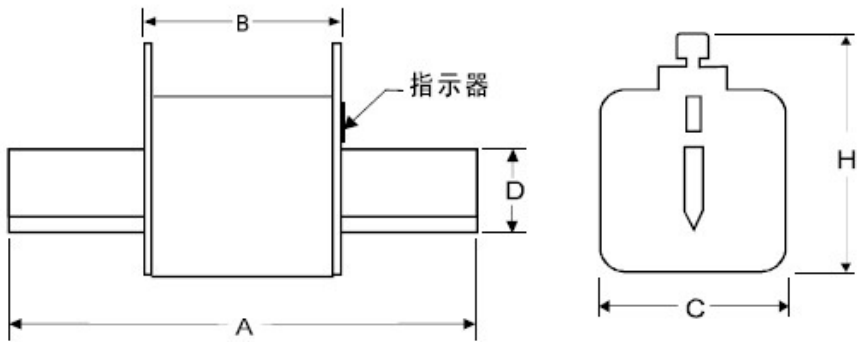
普通熔断器

NH系列

- 额定电压：500V 和 690V AC
- 额定电流：2A~1600A
- 应用类别：gG、gL
- 尺寸包括 000、00、0、1、2、3、4、4a 八种尺寸
- 分断能力：100KA-120KA，首端指示

型号	额定电压	额定电流	分断能力
	(V)	(A)	(KA)

NH000	500、690	2、4、6、10、16、20、25、32、40、50、63、80	100
NH00	500、690	32、35、40、50、63、80、100、125、160	100
NH0	500、690	6、10、16、20、25、32、35、40、50、63、80	120
NH1	500、690	16、20、25、35、40、50、63、80、100、125、160、200、224、250	120
NH2	500、690	50、63、80、100、125、160、200、250、315、350、400	120
NH3	500、690	200、250、315、350、400、450、500、550、630	120
NH4a	500、690	630、800、900、1000、1250、1400、1600	120
NH4	500、690	630、800、900、1000、1250、1400、1600	120



型号	A	B	C	D	H
NH000	78	54	21	15	52
NH00	78	54	20	15	58
NH0	135	75	30	20	60
NH1	150	75	48	26	70
NH2	150	75	58	26	70
NH3	150	75	68	32	86
NH4a	201	97	102	50	115

注：NH4 外型尺寸参照 KH4 外型尺寸。

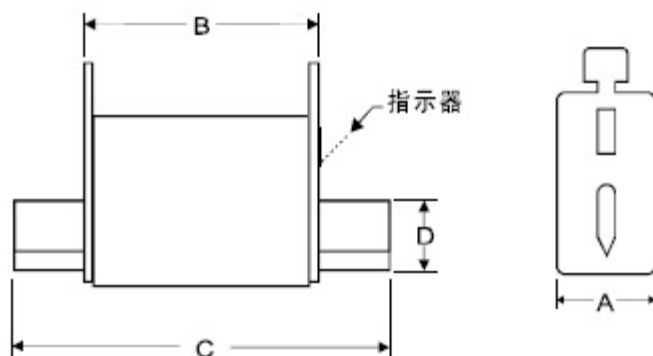
半导体保护熔断器

KH系列

- 额定电压：500V、690V、1000V、1250V、1400V AC
- 额定电流：10A~2200A
- 应用类别：gR/aR
- 本系列产品采用 95%AL₂O₃ 瓷管，99.999%的纯银熔体，接触面镀银处理，首端指示。

型号	额定电压	额定电流	分断能力
	(V)	(A)	(KA)

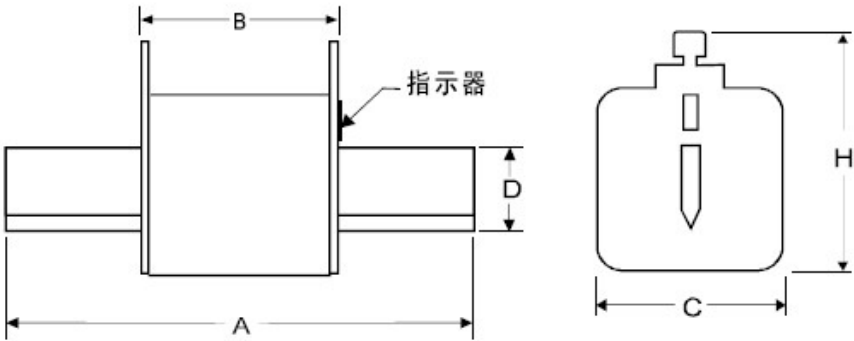
KH000	500 690	10、16、20、25、32、40、50、63、80、100、125、160	120
	1000	10、16、20、25、32、40、50、63、80、100、125	100
KH00	500 690	16、20、25、32、40、50、63、80、100、125、160、200、250、315	120
	1000	25、32、40、50、63、80、100、125、160、200、250	100
KH0	500 690	32、40、50、63、80、100、125、160、200、250	120
	1000 1250	32、40、50、63、80、100、125、160、200、250	100



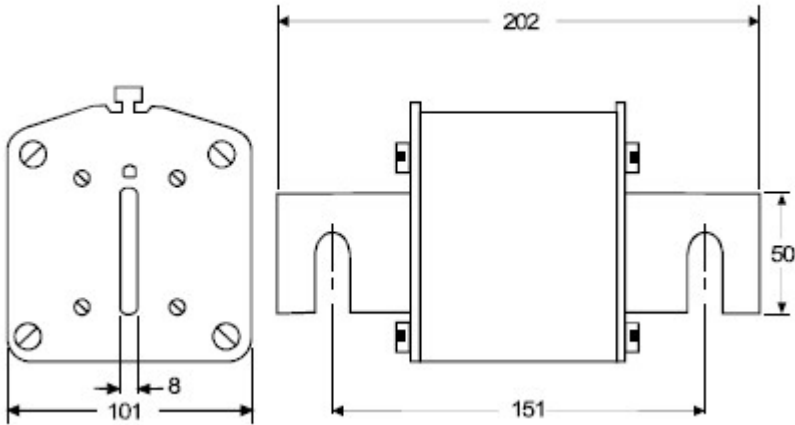
Size 型号	外型安装尺寸 (mm)			
	A	B	C	D
KH000	21	54	79	15
KH00	30	54	79	15
KH0	30	75	125	15

型号	额定电压	额定电流	分断能力
	(V)	(A)	(KA)

KH1	500、690	63、80、100、125、160、200、250、315、350、400	120
	1000、1250		100
KH2	500、690	125、160、200、250、315、350、400、450、500、630、700	120
	1000、1250		100
KH3	500、690	315、350、400、450、500、550、630、700、850、900、1000	120
	1000、1250		100
KH4a	500、690	900、1000、1250、1400、1500、1600、1800	120
	1250、1400		100
KH4	500、690	1250、1400、1500、1600、1800、2000、2200	120
	1250、1400		100



Size 型号	外型安装尺寸（mm）				
	A	B	C	D	H
KH0	135	75	30	20	60
KH1	150	75	48	26	70
KH2	150	75	58	26	70
KH3	150	75	68	32	86
KH4a	201	97	102	50	115



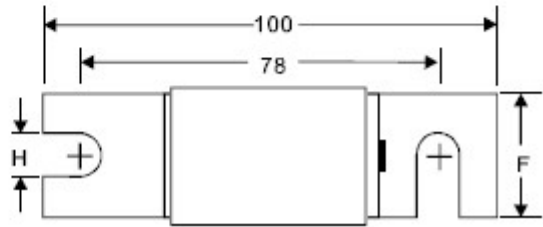
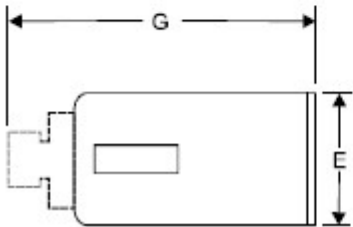
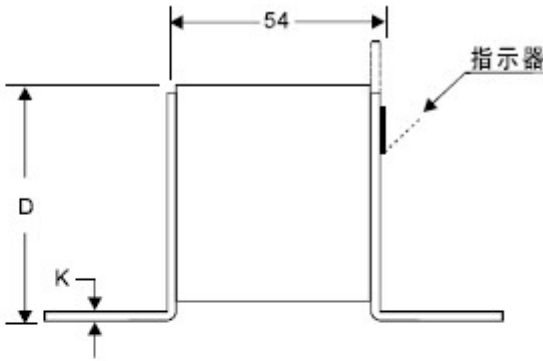
KH4 外型尺寸图

半导体保护熔断器

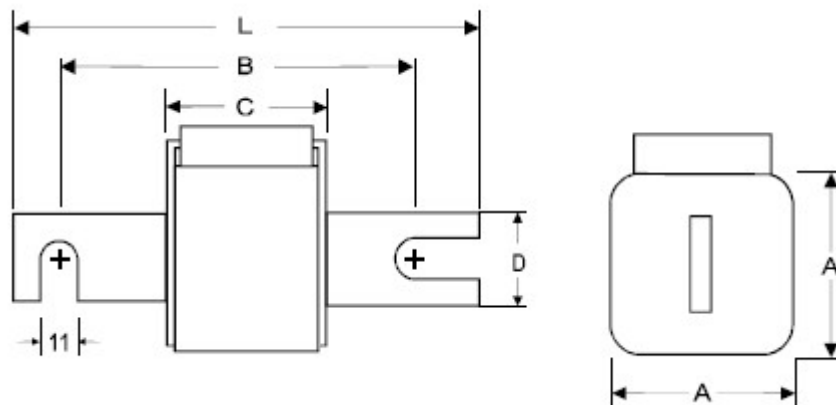
KSZ系列

- 额定电压：500V~4000V AC
- 额定电流：10A~1500A
- 应用类别：gR/aR
- 本系列产品采用 95%AL₂O₃ 瓷管，99.999%的纯银熔体，接触面镀银处理，中部指示并配有辅助触点（一常开一常闭）。

型号	额定电压	额定电流	分断能力	外型安装尺寸（mm）					
	(V)	(A)	(KA)	D	E	F	G	H	K
KSZ000	500 690 1000	10、16、20、25、32、40、50、63、80、100、125	110	40	21	20	51	8	2
KSZ00	500 690 1000	16、20、25、32、40、50、63、80、100、125、160、200、250、315	110	51	30	28	67	10	2



型号	额定电压	额定电流	分断能力	外型安装尺寸 (mm)				总长
	(V)	(A)	(KA)	A	B	C	D	L
KSZ1	500 690	160、200、250、315、350、400、450、500	210	53	80 110	45 65	25	110 140
	800 1000 1250	160、200、250、315、350、400、450	170	53	110	65	25	140
	1300	160、200、250、315、350、400、	180	53	115	70	25	145
	1500	100、125、160、200、225、250、315、350	110	53	140	95	25	170
	1500	100、125、160、200、225、250、315、350	110	53	162	117	25	191
	2000	20、40、63、80、100、125、160、200、280	100	53	162	117	25	191
KSZ2	500 690	400、450、500、550、630、700、800、900、1000、1100、1250	210	60	80 110	45 65	25	110 140
	800 1000 1250	280、315、350、400、450、500、550、630、700、800、900、1000	170	60	110	65	25	140
	1500	200、250、315、350、400、450、500、550	120	60	140	95	25	170
	1500	200、250、315、350、400、450、500、550	120	60	162	117	25	191
	2000	200、250、315、350、400、450、500	120	60	140	95	25	170
	2000	200、250、315、350、400、450、500、550	120	60	162	117	25	191
KSZ3	500 690	500、550、630、700、800、900、1000、1100、1250、1400、1500	210	75	80 110	45 65	30	110 140
	800 1000 1250	315、350、400、450、500、550、630、700、800、900、1000、1100、1250、1400	170	75	110	65	30	140
	1500	315、350、400、450、500、630、700、750	120	75	140	95	30	170
	2000	280、315、350、400、450、500、630、700	100	75	162	117	30	191
	2500	20、25、40、63、80、100、125、160、200、225、250、315、350、400、450、500、550、630、700	100	75	180	135	30	210
	3000		70	75	220	175	30	249
	4000		50	75	255	210	30	284
	6000		50	75	255	210	30	284



注：DIN80：安装尺寸 80mm

DIN110：安装尺寸 110mm

DIN140：安装尺寸 140mm 定货时需注明。

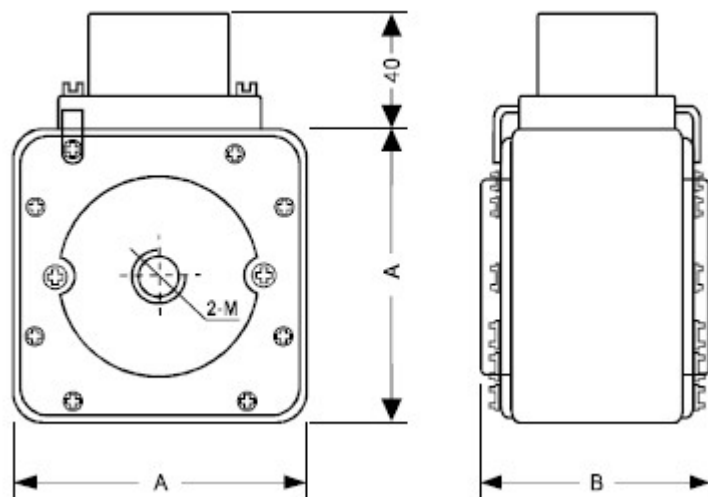
KSP系列

- 额定电压：380V~6000V AC
- 额定电流：30A~4000A
- 应用类别：gR/aR
- 本系列产品采用 95%AL₂O₃ 瓷管，99.999%的纯银熔体，接触面镀银处理，中部指示并配有辅助触点（一常开一常闭或者两常开两常闭）。

型号	额定电压	额定电流	分断能力	外型安装尺寸 (mm)		
	(V)	(A)	(KA)	A	B	M

KSP1	≤690	30、50、63、80、100、125、160、200、250、315、350、400	210	51	51	M8
	800	30、50、63、80、100、125、160、200、250、315、350、400	210	51	75	M8
	1000			51	80	M8
	1250 1300	50、63、80、100、125、160、200、250、315、350	170	51	80	M8
KSP2	1500 2000 2500	100、125、160、200、250、315、350	120	51	128	M8
	≤690	400、450、500、550、630、700、800	210	60	56	M10
	800 1000	400、450、500、550、630、700、800	170	60	78	M10
	1250 1300	400、450、500、550、630	120	60	78	M10
KSP3	≤690	750、800、900、1000、1100、1250、1400、1500、1600	210	75	54	M12
				75	58	M12
	800 1000	700、800、900、1000、1100、1250、1400	170	75	70	M12
				75	78	M12
				75	83	M12
				75	88	M12
				75	88	M12
	1250 1300	700、800、900、1000、1100、1250、1400	130	75	83	M12
				75	88	M12
				75	96	M12
	1500	250、315、350、375、400、450、500、630、700、750、800	110	75	96	M12
				75	108	M12
				75	130	M12
	2000 2500	250、315、350、375、400、450、500、630、700、750、800	100	75	130	M12
				75	148	M12
	3000	250、315、350、375、400、450、450、500、630、700、800	70	75	148	M12
	4000		63	75	188	M12
	6000	250、315、350、375、400、450、450、500、630、700、800	50	75	223	M12

型号	额定电压	额定电流	分断能力	外型安装尺寸 (mm)		
	(V)	(A)	(KA)	A	B	M
KSP4	≤690	900、1000、1250、1500、1600、1800、2000、2200	210	85	58	M12
	800 1000	800、900、1000、1250、1400、1500、1600、1800、2000	210	85	78	M12
			170	85	88	M12
	1250 1300	800、900、1250、1400、1500、1600、1800、2000	170	85	88	M12
	1500	700、800、900、1000、1250、1400、1500、1600	120	85	130	M12
KSP5	2000 2500	600、700、800、900、1000、1250、1400	100	85	130	M12
	≤690	1400、1600、1800、2000、2200、2300、2500、2800	210	105	60	M16
	800 1000	1400、1600、1800、2000、2200、2300、2500、2800	170	105	72	M16
				105	80	M16
				105	85	M16
	1250 1300	1250、1400、1500、1600、1800、2000、2200、2300、2500	120	105	90	M16
				105	90	M16
KSP6	≤690	1800、2000、2200、2500、2800、3000、3200、3600、4000	210	118	60	M16
	800 1000	1800、2000、2200、2500、2800、3000、3200、3600	210	118	80	M16
				118	90	M16
	1250 1300	1600、1800、2000、2200、2500、2800、3000、3200	120	118	90	M16
				118	100	M16
	1500	1000、1250、1400、1600、1800、2000、2300、2500	100	118	100	M16
				118	132	M16
KSP6	2000 2500	1000、1250、1400、1600、1800、2000、2300、2500	70	118	132	M16



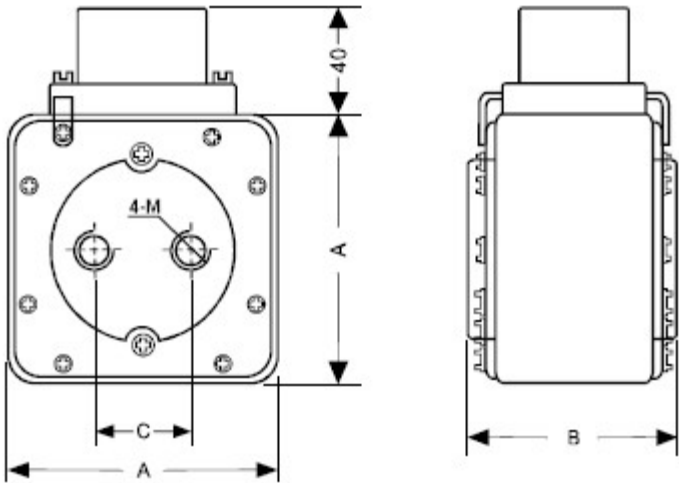


半导体保护熔断器

KSP双孔系列

- 额定电压：380V~1300V AC
- 额定电流：1000A~4500A
- 应用类别：aR
- 本系列产品采用 95%AL₂O₃ 瓷管，99.999%的纯银熔体，接触面镀银处理，并配有辅助触点（一常开一常闭或者两常开两常闭）。

型号	额定电压	额定电流	分断能力	外型安装尺寸（mm）			
	（V）			A	B	C	M
KSP32	≤690	1100、1250、1400、1500、1600、1800、2000	210	75	54	30	M10
				75	58	30	M10
	800 1000	1000、1200、1400、1500、1600、1800	200	75	70	30	M10
				75	78	30	M10
	1250 1300	1100、1250、1400、1500、1600	170	75	83	30	M10
				75	88	30	M10
KSP42	≤690	1400、1500、1600、1800、2000、2200、2500	210	85	58	30	M12
	800 1000	1400、1500、1600、1800、2000、2200	170	85	78	30	M12
	1300	1250、1400、1500、1600、1800、2000	120	85	88	30	M12
KSP52	≤690	2000、2200、2300、2500、2800、3000、3200、3600	210	105	60	40	M12
	800 1000	1800、2000、2200、2300、2500、2800、3000、3200	210	105	80	40	M12
				105	90	40	M12
	1300	1600、1800、2000、2200、2300、2500、2800、3000	170	105	90	40	M12
KSP62	≤690	2200、2500、2800、3000、3200、3600、4000、4500	210	118	60	50	M12
	800 1000	2200、2500、2800、3000、3200、3600、3900	210	118	80	50	M12
				118	90	50	M12
	1250	2200、2500、2800、3000、3200、3600、3900	170	118	100	50	M12

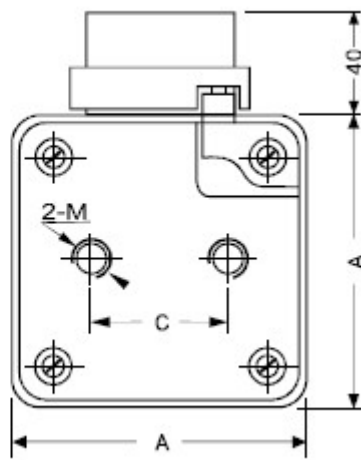
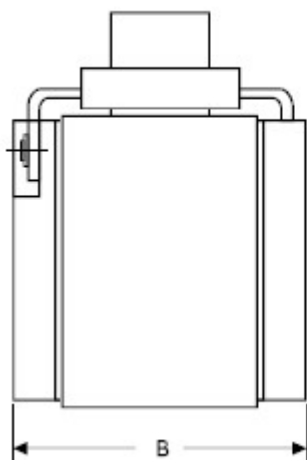


RSH系列

- 额定电压：400V~2000V AC
- 额定电流：630A~3600A
- 应用类别：aR
- 本系列产品采用 95%AL₂O₃ 瓷管，99.999%的纯银熔体，接触面镀银处理，指示中部并配有辅助触点（一常开一常闭或者两常开两常闭）。

型号	额定电压	额定电流	分断能力	外型安装尺寸 (mm)			
	(V)	(A)	(KA)	A	B	C	M

RSH3	400	1250、1500、2000、2250、2500	210	75	59	30	M10
	500	900、1000、1250、1500、1800、2000、2200、2500	200	75	59	30	M10
	660	900、1000、1250、1500、1800、2000、2200	170	75	59	30	M10
	800	1000、1250、1500、1800	150	75	76	30	M10
	1000	1250、1500、1800、2000	120	75	83	30	M10
	1250	700、1000、1250	120	75	88	30	M10
	1500	630、700、1000、1250、1400	120	75	100	30	M10
RSH4	500、660	900、1000、1250、1500、1800、2000、2200、2500	210	85	62	30	M10
	800、1000	1250、1500、1800、2000、2200、	200	85	82	30	M10
	1250、1300	1250、1500、1800、2000、	170	85	92	30	M10
	1500、2000	700、800、900、1000、1250	120	85	134	30	M10
RSH5	660、700	2000、2800、3200、3600	210	105	62	32	M12
	800、1000	2000、2500、2800、3200	200	105	74	32	M12
					82		
	1250、1300	1500、2000、2500、2800、3000	170	105	87	32	M12
					92		
	1500、2000	1400、1500、1600、1800、2000	120	105	119	32	M12



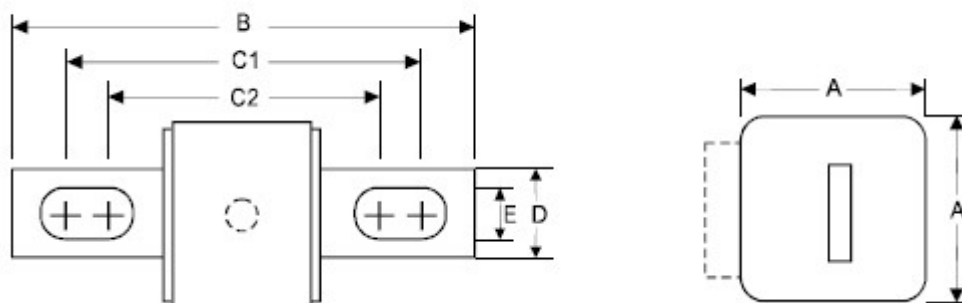
半导体保护熔断器

KSM系列

- 额定电压：500V、690V、1250V AC
- 额定电流：40A~2000A
- 应用类别：gR/aR
- 本系列产品采用 95%AL₂O₃ 瓷管，99.999%的纯银熔体，接触面镀银处理，指示中部并配有辅助触点（一常开一常闭）。

型号	额定电压	额定电流	分断能力
	(V)	(A)	(KA)

KSM1	500 690	40、50、63、80、100、125、160、200、250、315、350、400、450、500、550、630、700、800、900	210
	1250	80、100、125、160、200、250、315、350、400、450、500、550、630	200
KSM2	500 690	250、315、350、400、450、500、550、630、700、800、900、1000、1100、1250	210
	1250	280、315、350、400、450、500、550、630、700、800	180
KSM3	500 690	500、550、630、700、800、900、1000、1100、1250、1400、1500、1600、1800、2000	210
	1250	400、450、500、550、630、700、800、900、1000、1100、1250、1400	170



Size 型号	外型安装尺寸					
KIN 90	A	B	C1	C2	D	E
1	51	136	104	78	25	14
2	60	135	105	78	25	14
3	75	135	106	77	36	16

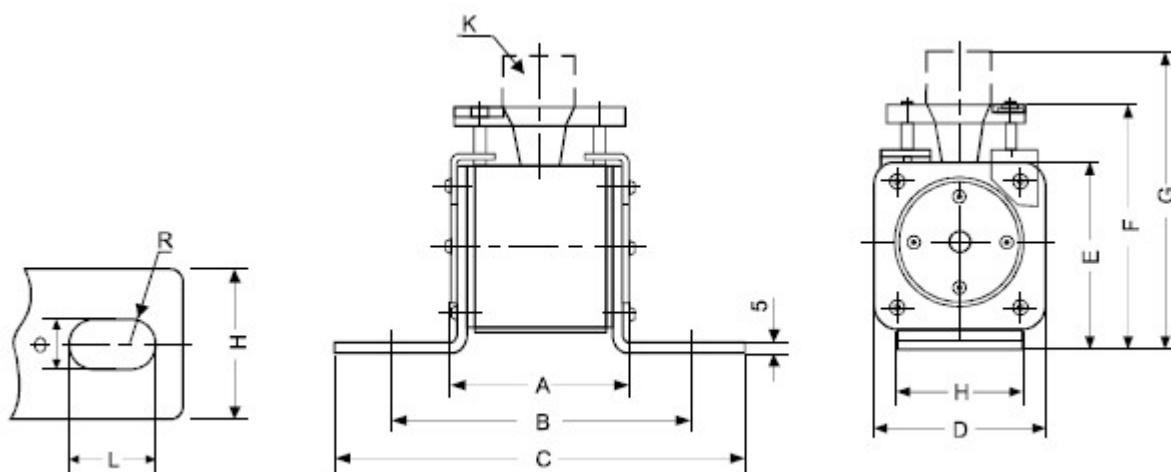
Size 型号	外型安装尺寸					
KIN 115	A	B	C1	C2	D	E
1	51	157	126	100	25	14
2	60	159	125	99	25	14
3	75	155	125	97	36	16

注：电压等级 500V、690V，有两种安装尺寸 KIN 90 和 KIN 115；
电压等级 1250V，安装尺寸为 KIN 115。

RSF系列

- 额定电压：500V~1500V AC
- 额定电流：450A~2000A
- 应用类别：aR
- 分断能力：100KA
- 产品采用 95% Al_2O_3 瓷管，接触面镀银，指示中部并配有辅助触点（一常开一常闭）。

型号	额定电流	额定电压	外型尺寸 (mm)									
	A	V	A	B	C	D	E	F	G	H	L	Φ
RSF3	450、500、550、630、710、750、800、900、1000、1100、1250	500	67	103	143	72	77	95	122	50	20	13
		690										
	450、500、630、710、750、800、900、1000、1100	800	87	123	163	72	77	95	122	50	20	13
		1000										
RSF4	800、900、1000、1250、1400、1500、1600、1800、2000	1250	87	123	163	72	77	95	122	50	20	13
		1500	94	140	180	72	77	95	122	50	20	13
	700、800、900、1000、1250、1400、1500、1600、1800	500	67	113	153	85	91	109	135	60	20	17
		690										
	800、900、1000、1250、1400、1500、1600、1800	800										
		1000										
	700、800、900、1000、1250、1400、1500、1600、1800	1250	87	133	173	85	91	109	135	60	20	17
		1300										





半导体保护熔断器

RS0/RS3系列

- 额定电压：250V、500V 和 750V AC
- 额定电流：10A~1000A
- 应用类别：aR
- 分断能力：100KA
- 产品采用高强度瓷管，接触面镀银。

型号	额定电流	额定电压	外型尺寸 (mm)						附图
	(A)	(V)	A	B	C	D	F	H	

RS0-50	10、20、30、50	250	115	25	100	16	2	45	Φ7	图 1
		500	135		120					
RS0-100	80、100	250	120	40	100	20	3	43	Φ7×11	图 2
		500	140		120					
RS0-200	150、200	250	125	46	100	29	4	50	Φ9×14	
		500	145		120					
RS0-350	300、320、350	250	130	55	100	30	5	61	Φ9×14	
		500	150		120					
RS0-480	400、450、480	250	135	66	100	40	5	72	Φ13×20	
		500	155		120					
RS3-50	10、20、30、50	500/750	135	25	120	16	2	45	Φ7	图 1
RS3-100	80、100	500/750	140	40	120	20	3	43	Φ7×11	图 2
RS3-200	150、200	500/750	145	46	120	29	3	50	Φ9×14	
RS3-300	250、300	500/750	150	55	120	30	4	61	Φ9×14	
RS3-500	400、450、500	500/750	155	66	120	40	5	72	Φ13×20	
RS3-600	550、600									
RS3-1000	700、800、900、1000	500/750	173	85	136	50	5	91	Φ17×24	

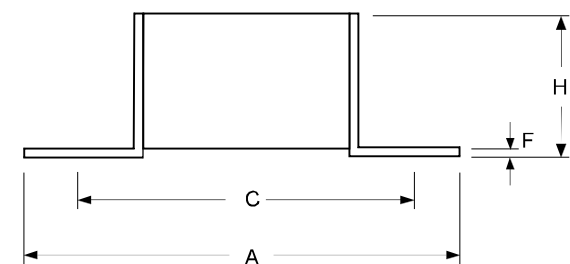


图 1

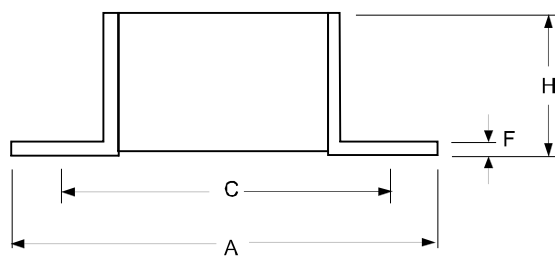
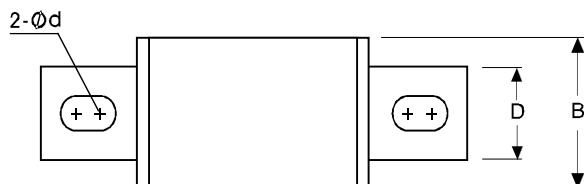
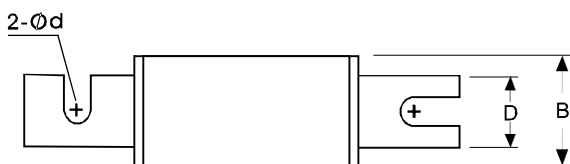


图 2



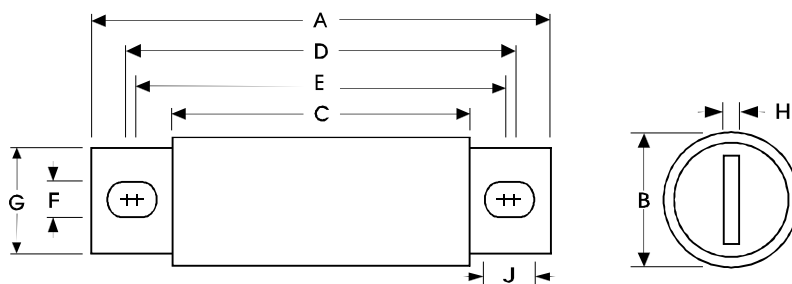


半导体保护熔断器

KRF系列

- 额定电压：150V、250V、500V、600V、700V AC/DC
- 额定电流：35A~1000A
- 应用类别：gR/aR
- 分断能力：AC：BC120KA；DC：L/R≤30ms BC50KA
- 本系列产品结构紧凑，分断迅速可靠。用于保护 AC/DC 驱动、UPS、电动汽车、整流器等半导体器件和设备。

型号	额定电压	额定电流	外型安装尺寸(mm)								
	(V)	(A)	A	B	C	D	E	F	G	H	J
KRF	150	70、80、90、100、125、130、150、200、250、300、400	67	25	29	55	49	8	19	3	11
		500、600、700、800、1000	88	38	32	65	59	11	25	6	19
	250	35、40、45、50、60	81	20	40	66	57	8.5	16	3	13
		70、80、90、100、125、150、175、200	80	30	40	62	56	8.5	25	5	12
		225、250、275、300、350、400、450、500、600	97	38	40	75	57	10.5	25	6	19
		700、800	97	51	40	77	58	10.5	38	6	20
	500	35、40、45、50、60	81	20	40	65	57	8.5	18	3	13
		70、80、90、100	92	25	44	72	71	9	19	3	9.5
		125、150、175、200	92	30	47	73	70	8.5	25	5	10
		225、250、275、300、325、350、400	110	38	53	87	70	10.5	25	6	19
		450、500、600	110	51	53	90	71	10.5	38	6	20
		700、800	161	63	53	126	87	13.5	51	10	33
		1000、1200	177	75	82	139	114	16	60	11	28
	600	35、40、45、50、60	111	21	70	93	87	8.5	16	3	12
		70、80、90、100	112	25	74	93		8	19	3	8
		110、125、150、175、200	112	31	74	94	91	10	22	5	10
		225、250、300、350、400	130	38	74	106	90	10	25	6	18
		450、500、600、800	130	51	73	112	94	10	38	6	19
	700	35、40、45、50、60	111	20	70	94	84	8.5	18	3	14
		70、80、90、100	112	25	66	92	90	8.5	19	3	10
		125、150、175、200	129	38	72	106	89	10.5	25	6	19
		225、250、300、350、400	129	51	72	109	90	10.5	38	6	20
		450、500、600	180	63	72	145	106	13	51	10	33
		700、800	168	51	72	141	128	16	38	6	22



KSH系列

- 额定电压：500V~2000V AC
- 额定电流：700A~7000A
- 应用类别：aR
- 本系列产品作为整流二极管、晶闸管及其由半导体器件组成的成套变流装置的短路和某些不允许电流的过载保护。

型号	额定电压	额定电流	外型安装尺寸（mm）	附图
	（V）	（A）	H	

KSH3	500、660	2000、2200、2500、2800、3200、3600、4000、4500	54	图 1
	690、800	2000、2200、2500、2800、3200、3600、4000	70（78）	
	1000、1250	1600、1800、2000、2200、2500、2800、3200、3600	78（83、88）	
	1500	900、1000、1250、1400、1600、1800、2000、2200	96（108）	
	2000	900、1000、1250、1400、1600、1800、2000	130	
	2500、3000	900、1000、1250、1400、1600、1800、2000	148	
	4000、4500	800、900、1000、1250、1400、1600、1800、2000	188	
	5000、5500	700、800、900、1000、1250、1400、1600、1800	223	
KSH4	500、660	3000、3200、3600、3800、4000、4500、5000	62	图 2
	800、1000	3000、3200、3600、4000、4500	82	
KSH5	500、660	3200、3600、4000、4600、5000、6000	62	图 3
	800、1000	2800、3200、3600、4000、4600、5000、5600	84	
KSH6	500、660	4600、5000、5600、6000、6400、7000、7200	60	图 4
	800		80	
	1000	4600、5000、5600、6400、7000	90	
	1250	4600、5000、5600、6400、6800	100	

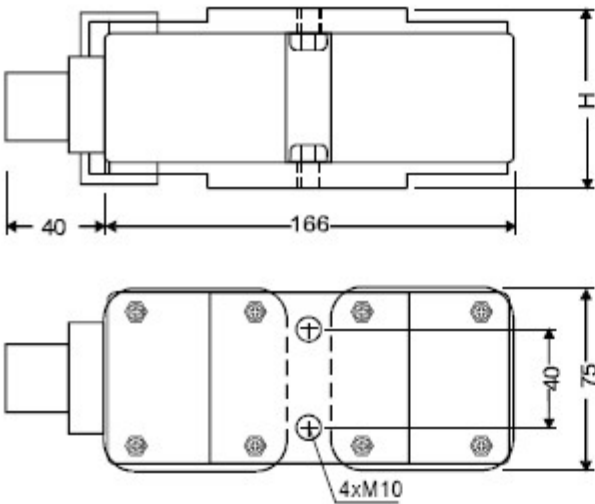


图 1（700A~4500A）

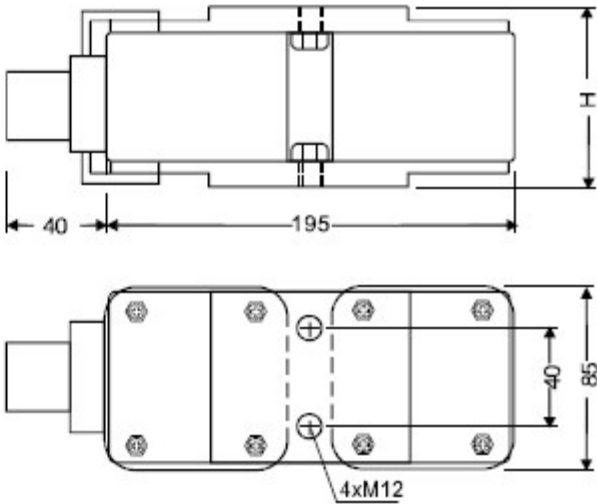


图 2（3000A~5000A）

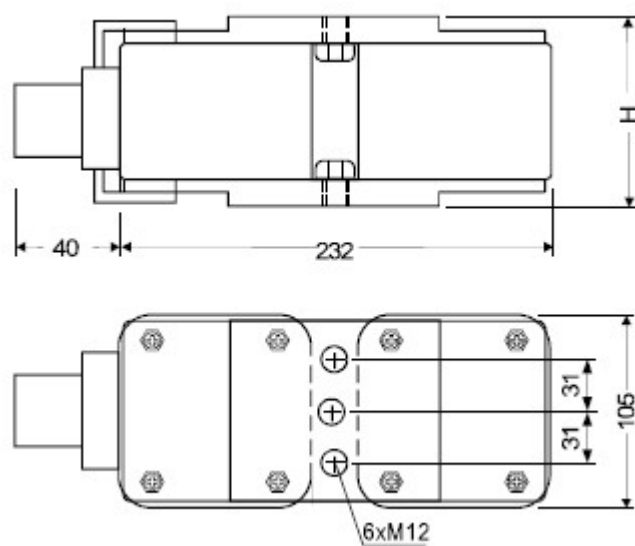


图 3 (双并 2800A~6000A)

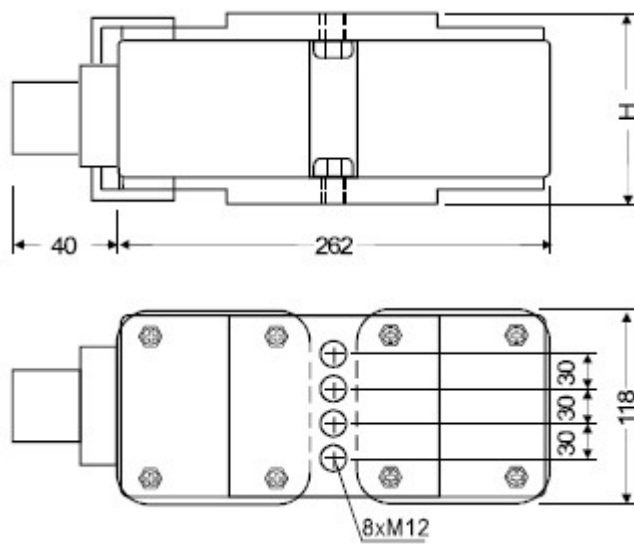


图 4 (双并 4600A~7200A)

KSC系列

- 额定电压：250V~1000V AC
- 额定电流：800A~5000A
- 应用类别：aR
- 本系列产品作为整流二极管、晶闸管及其由半导体器件组成的成套变流装置的短路和某些不允许电流的过载保护。

型号	额定电压	额定电流	外型安装尺寸 (mm)		附图
	(V)		A	H	
KSC3	250、500	800、900、1000、1250、1400、1500	56	82	图 1
	500、800、1000		76	102	
KSC4	250、500	1600、1800、2000、2500	58	86	图 2
	500、800		78	106	
	1000		88	116	
KSC5	250、500	2500、2800、3000、3200	60	100	图 3
	500、800		80	120	
	1000		90	130	
KSC6	250、500	3200、3600、4000、4600、5000	60	100	图 4
	500、800		80	120	
	1000		90	130	

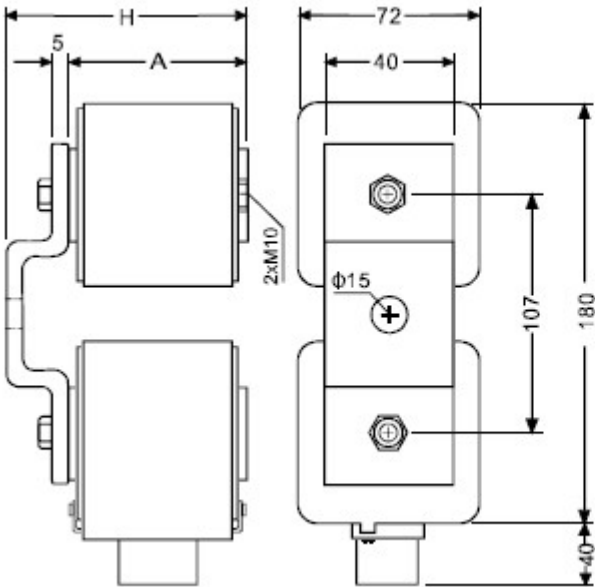


图 1（双并 800A~1500A）

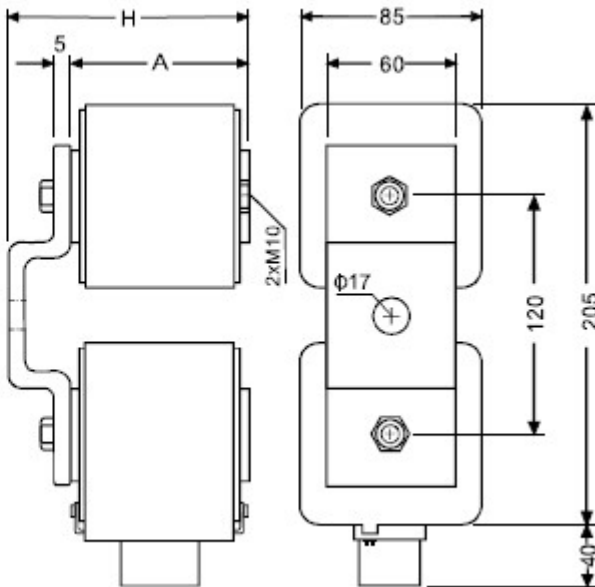


图 2（双并 1600A~2500A）

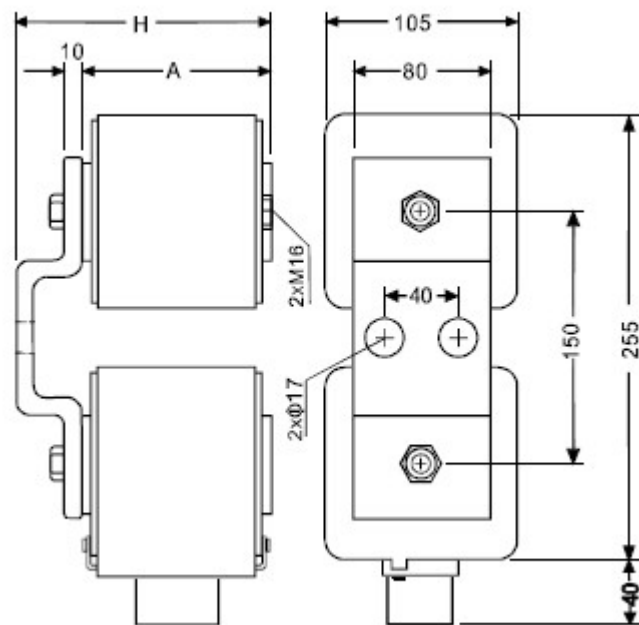


图 3 (双并 2500A~3200A)

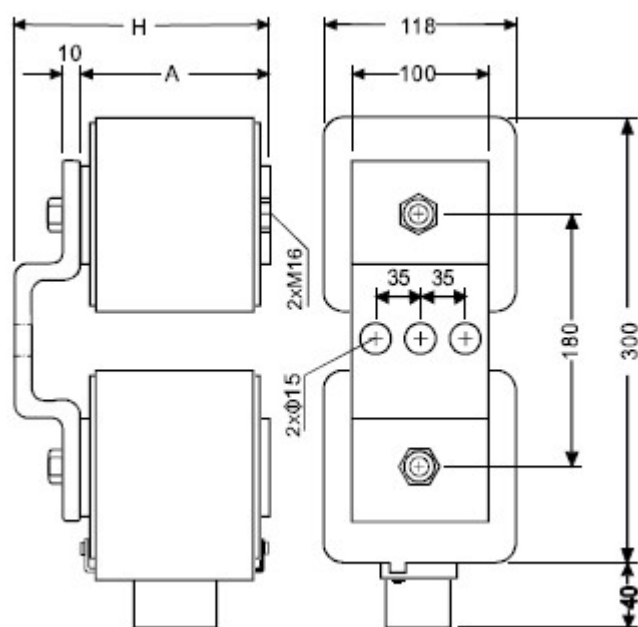


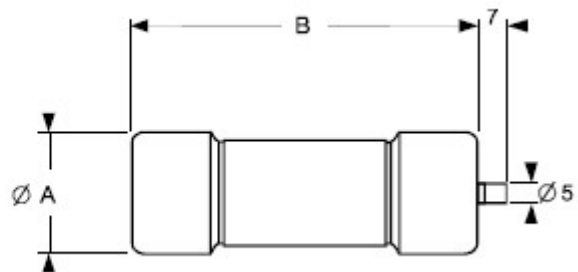
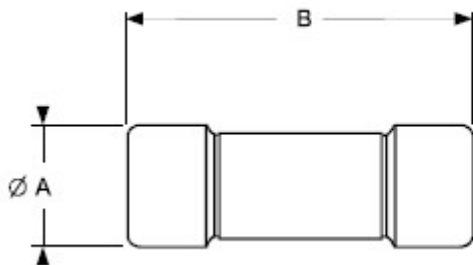
图 4 (双并 3200A~5000A)

普通熔断器/半导体保护熔断器/直流熔断器

KG/KS/KD系列

- KG: 普通熔断器 (gG 和 aM)
- KS: 半导体保护熔断器 (gR/aR)
- KD: 直流熔断器 (gR/aR)
- 采用高强度瓷管和双层帽, 外帽镀银。

尺寸 A×B (mm×mm)	型号	额定电压 (V)	额定电流 (A)
Φ8×32	KG8	380~690V	1、2、4、6、8、10、12、16、20
	KS8	380~690V	1、2、4、6、8、10、12、16、20、25
	KD8	DC440V	1、2、4、6、8、10、15
Φ10×38	KG10	380~690V	1、2、4、6、8、10、12、16、20、25、32
	KS10	380~690V	1、2、3、4、5、6、8、10、12、16、20、25、30
	KD10	DC440~690V	1、2、3、4、5、6、8、10、12、16、
Φ14×51	KG14	380~690V	1、2、4、6、8、10、12、16、20、25、32、40、50
	KS14	380~690V	6、8、10、12、16、20、25、32、40、50
	KD14	DC 440V	2、6、8、10、12、16、20、25、32、40、50
	KD14	DC 690~1000V	1、2、6、8、10、12、16、20、25
Φ22×58	KG22	380~690V	2、4、6、8、10、20、25、32、40、50、63、80、100、125
	KS22	380~690V	10、16、20、25、32、40、50、63、80、100
	KD22	DC 440V	20、25、32、35、40、50、63、80、100
	KD22	DC 690V	10、20、25、32、35、40、50、63、
	KD22	DC 1000V	5、10、20、25、32、35、40、50
Φ27×60	KS27	380~690V	16、20、25、32、40、50、63、80、100、125、160、170
	KD27	DC 660V	10、12、16、20、25、32、40、50、63、80、100、110
	KD27	DC 1000V	10、12、16、20、25、32、40、50、63、80
Φ21×127	KG21	1000~1500V	6、8、10、12、16、20、25、30、35、40、50、63、80、100、
	KS21	1000~2000V	6、8、10、12、16、20、25、30、35、40、50、63、80、100、
	KD21	DC 1000V	6、8、10、12、16、20、25、30、35、40、50
	KD21	DC 1500V	5、6、8、10、12、16、20、25、30、35

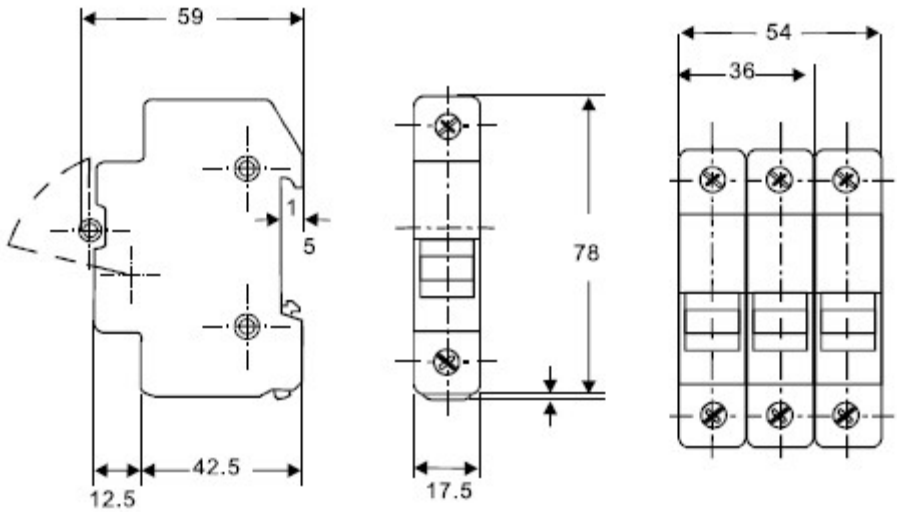




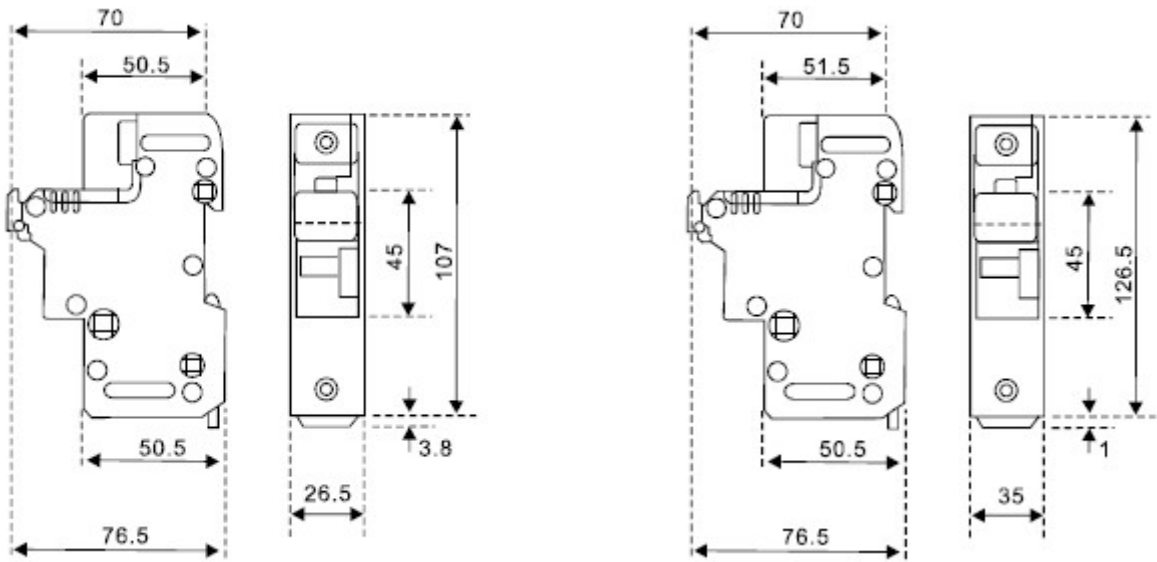
RT18系列底座

- 产品符合 GB14048、IEC60947 标准
- 标准卡轨安装 35mm
- 适合安装规格尺寸 $\Phi 10\times 38$ 、 $\Phi 14\times 51$ 、 $\Phi 22\times 58$ 的熔断器
- 额定电压：690V AC

型号	额定电压	额定电流	产品描述
RT18-32	690V AC	32A	$\Phi 10\times 38$ 熔断器配套底座；1P、2P、3P；标准卡轨安装。
RT18-63		63A	$\Phi 14\times 51$ 熔断器配套底座；标准卡轨安装。
RT18-125		125A	$\Phi 22\times 58$ 熔断器配套底座；标准卡轨安装。



RT18-32 底座



RT18-63 底座

RT18-125 底座

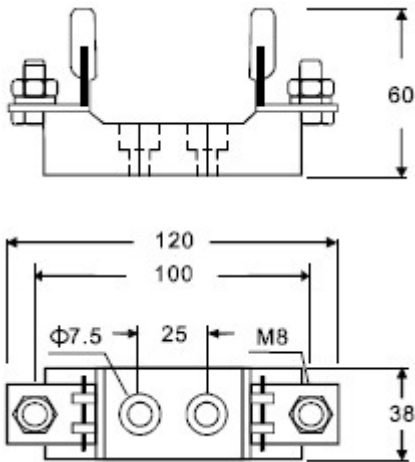


熔断器底座

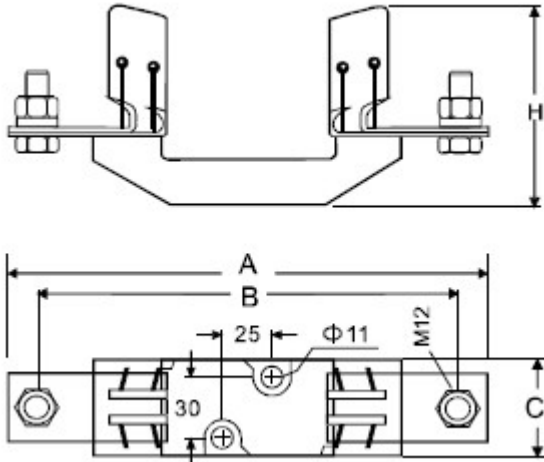
KBZ系列底座

- 产品符合 GB13539、IEC60269 标准
- 固定式安装
- 适合安装插刀（000、00、0、1、2、3、4）熔断器
- 额定电压：1250V AC

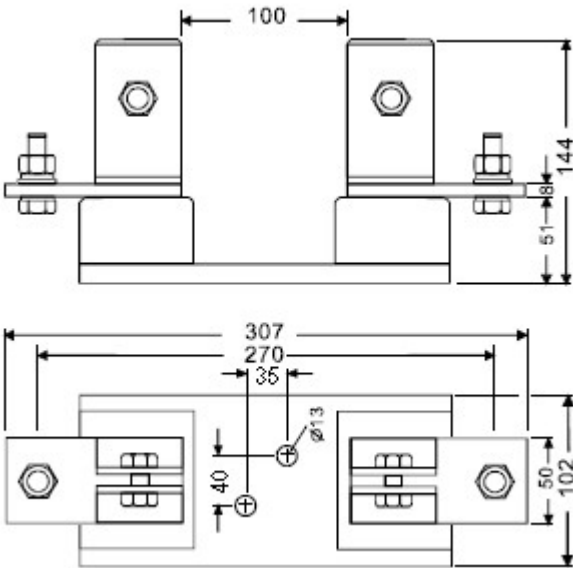
型号	产品描述
KBZ00	插刀系列 000、00 熔断器配套底座；固定式安装。
KBZ1	插刀系列 0、1 熔断器配套底座；固定式安装。
KBZ2	插刀系列 2 熔断器配套底座；固定式安装。
KBZ3	插刀系列 3 熔断器配套底座；固定式安装。
KBZ4	插刀系列 4 熔断器配套底座；固定式安装。



KBZ00 底座



KBZ1、KBZ2、KBZ3 底座

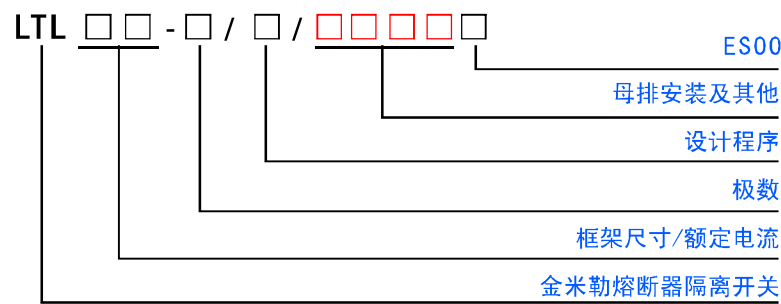


型号	A	B	C	H
KBZ1	203	175	60	87
KBZ2	233	200	60	106
KBZ3	243	210	60	126

注：4a 型熔断器与进口隔离开关（如 SIEMENS、ABB、JEAN MÜELLER 等）配套使用。

熔断器隔离开关LTL系列

产品符合标准：IEC60947



框架结构/额定电流：

- 00 - 装 000 及 00 号 NH 熔断器，开关额定电流 160A
- 1 - 装 1 号 NH 熔断器，开关额定电流 250A
- 2 - 装 2 号 NH 熔断器，开关额定电流 400A
- 3 - 装 3 号 NH 熔断器，开关额定电流 630A
- 4a - 装 4a 号 NH 熔断器，开关额定电流 1250A 或 1600A

极数：1、2、3、4

设计序号：8 或 9

母排安装及其它：

- 红色部分仅用于母排安装的熔断器隔离开关
- 40-60 可安装于 40-60mm 的母排系统上
- 60 安装于 60mm 的母排系统
- 100 安装于 100mm 的母排系统
- A0 上出线
- AU 下出线
- ES00 带电子熔断器监测器（仅配 3 极开关）



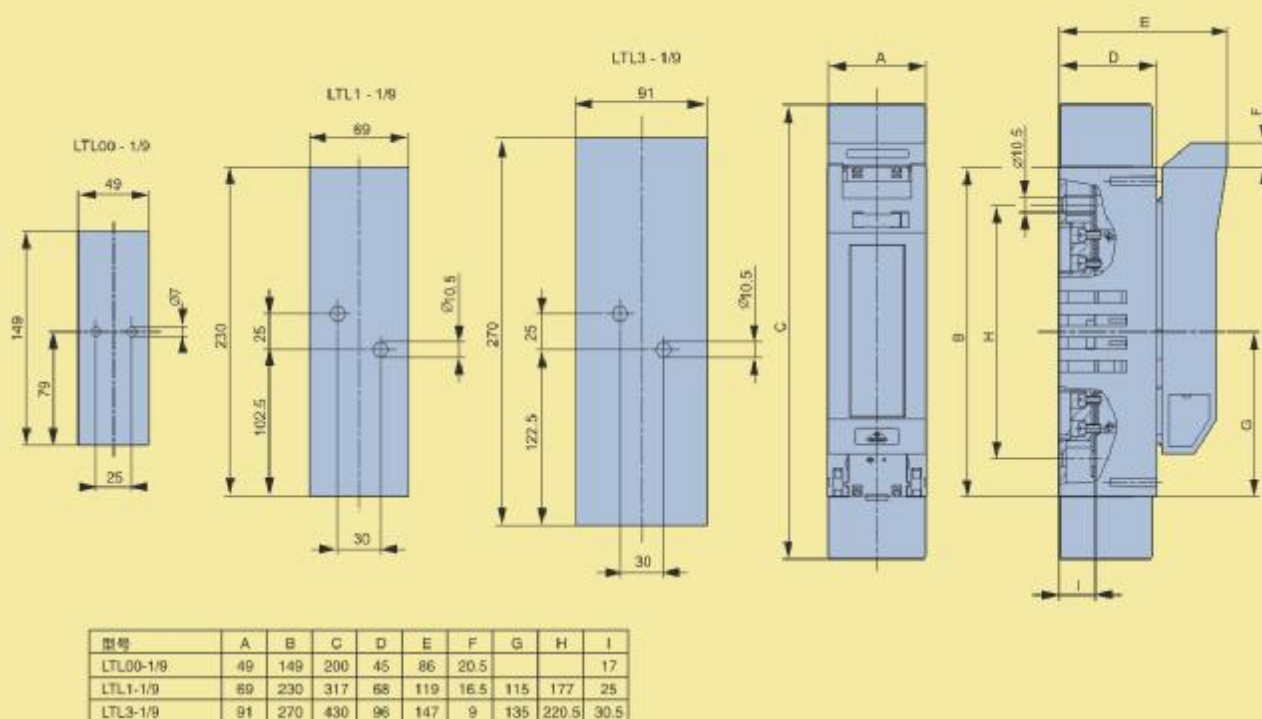
固定安装

极数	规格	型号
单极	00	LTL00-1/9
	1	LTL1-1/9
	3	LTL3-1/9
	4a	LTL4A-1X/1250/8
	4a	LTL4A-1X/1600/8
2 极	00	LTL00-2/9
	1	LTL1-2/9
	3	LTL3-2/9
3 极	00	LTL00-3/9
	1	LTL1-3/9
	2	LTL2-3/9
	3	LTL3-3/9
	4a	LTL4A-3X3/1250/8
	4a	LTL4A-3X3/1600/8
4 极	00	LTL00-4/9
	1	LTL1-4/9
	3	LTL3-4/9

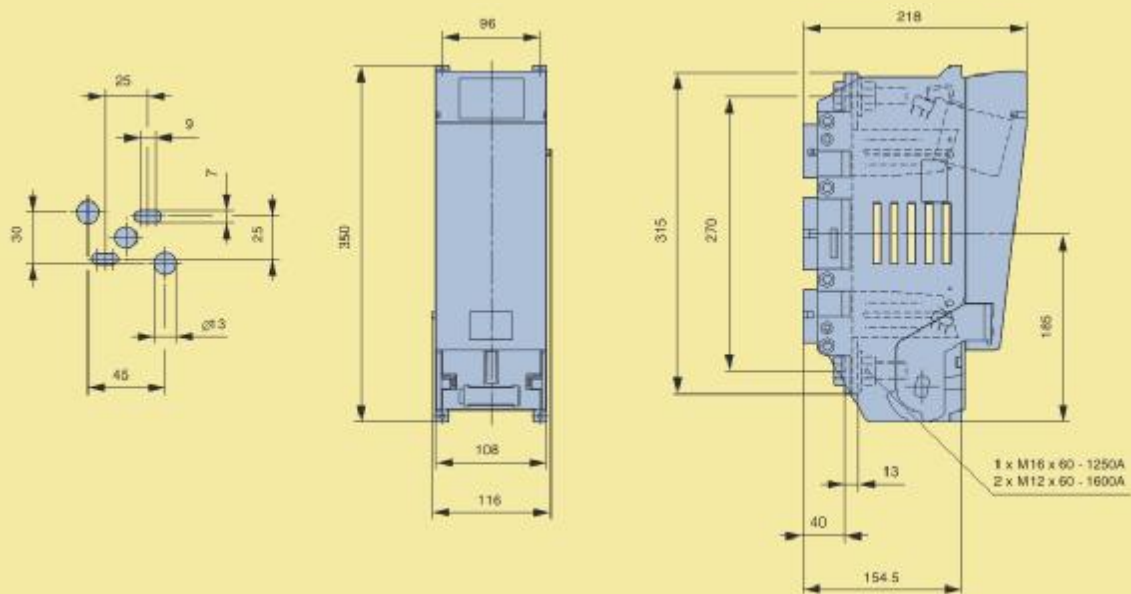
母排安装

极数	规格	型号
3 极	000	LTL000-3/9/60/AV/F50
	000	LTL000-3/9/60/AV/F50/5
	00	LTL00-3/9/40-60
	00	LTL00-3/9/40-60/F70
	1	LTL1-3/9/60/AO
	1	LTL1-3/9/60/AU
	1	LTL1-3/9/100/AO
	1	LTL1-3/9/100/AU
	2	LTL2-3/9/60/AO
	2	LTL2-3/9/60/AU
	2	LTL2-3/9/100/AO
	2	LTL2-3/9/100/AU
	3	LTL3-3/9/60/AO
	3	LTL3-3/9/60/AU
	3	LTL3-3/9/100/AO
	3	LTL3-3/9/100/AU

熔断器隔离开关LTL系列

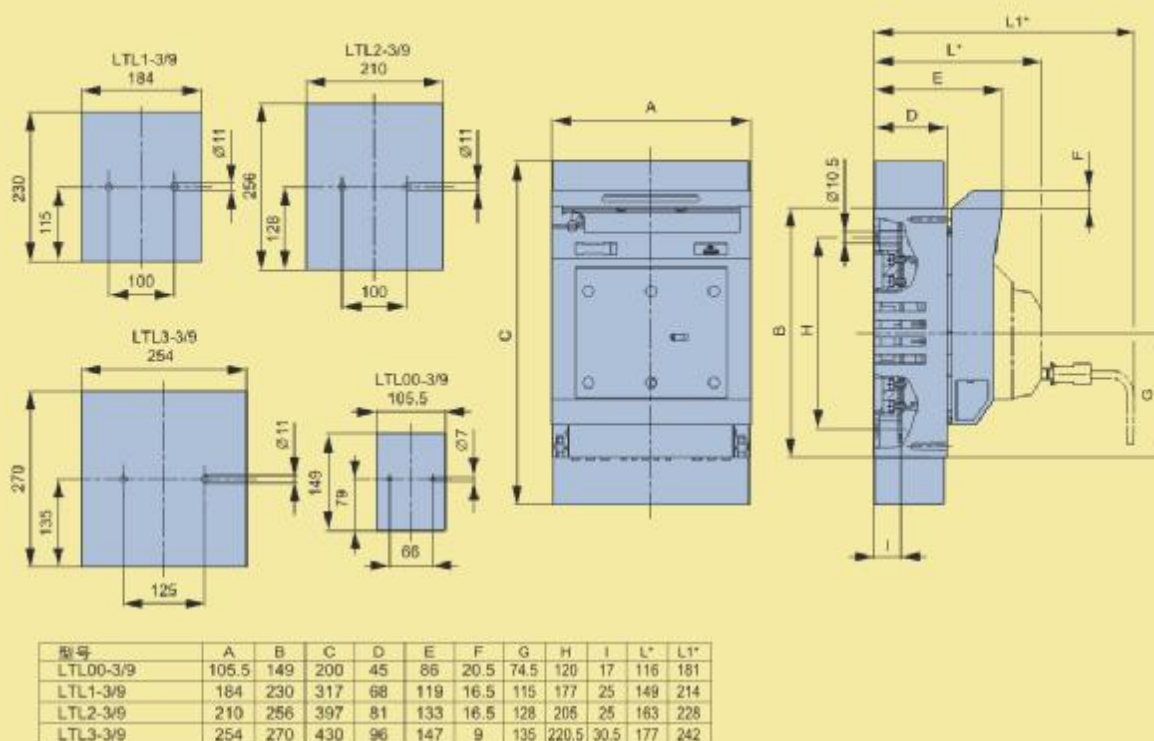


LTL...-1/9

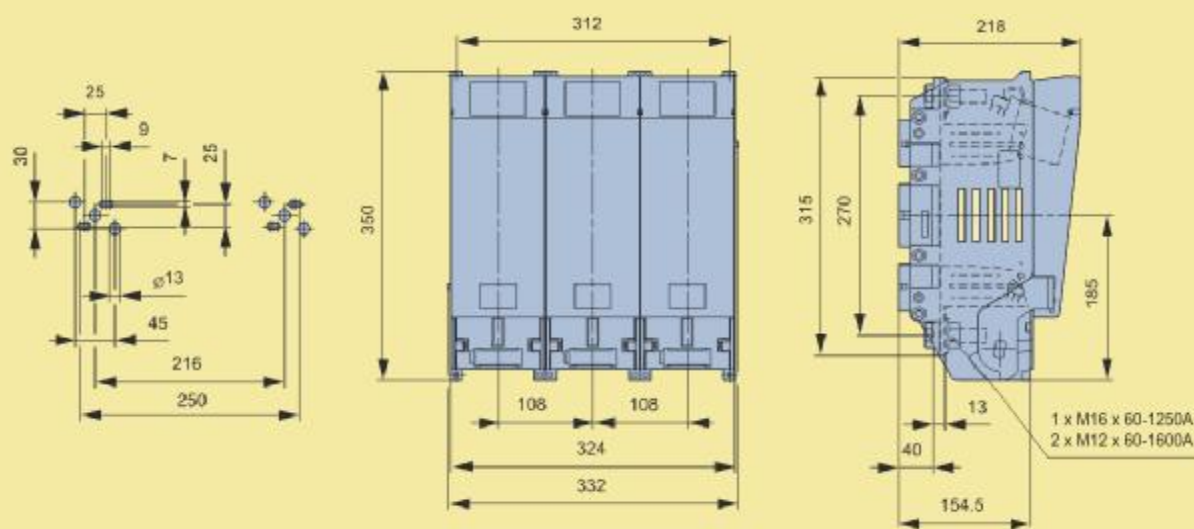


LTL4a-1X/...

熔断器隔离开关LTL系列



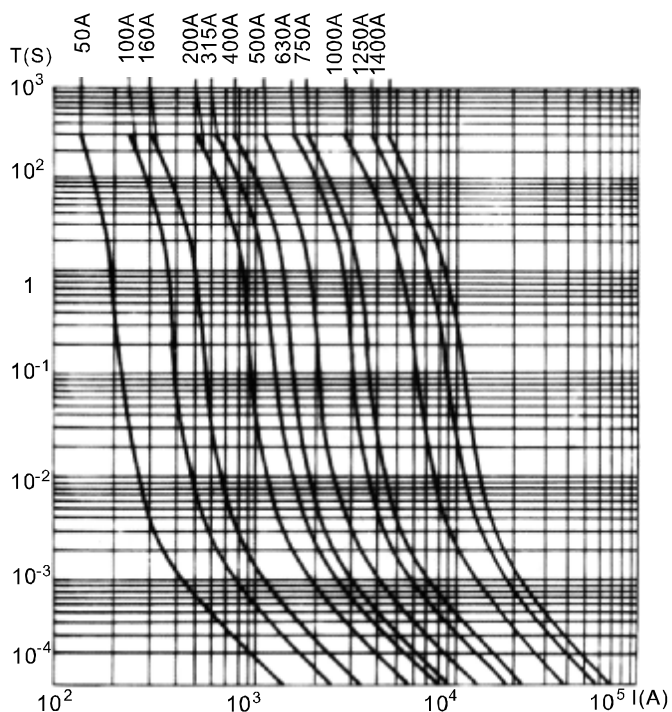
LTL...-3/9



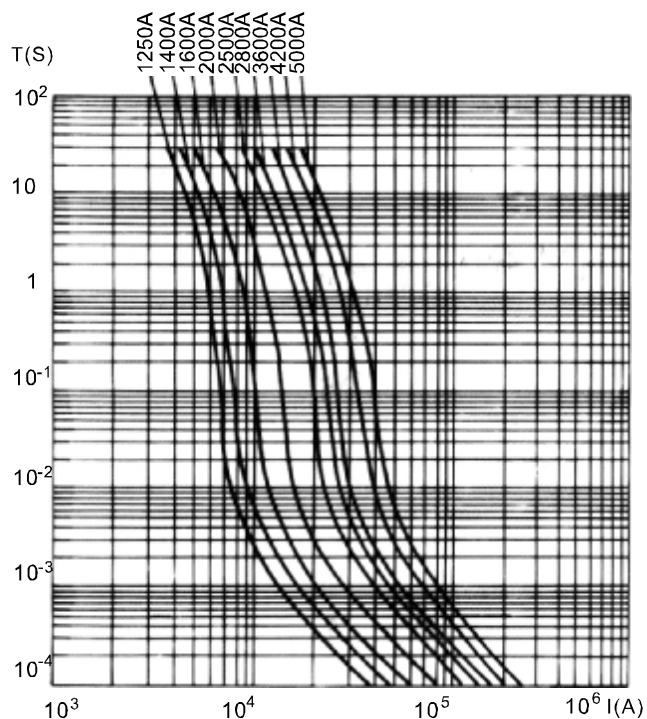
LTL4a-3X3/...

快速熔断器

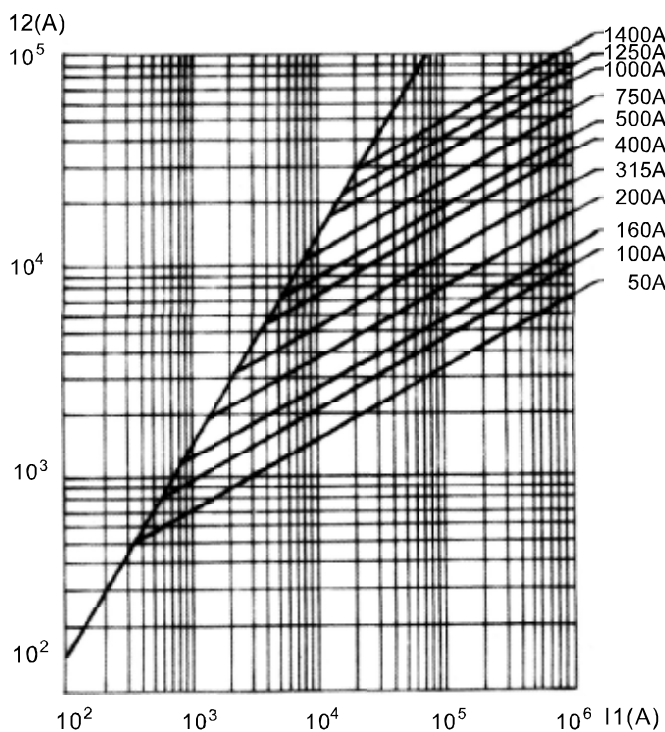
690V特性曲线



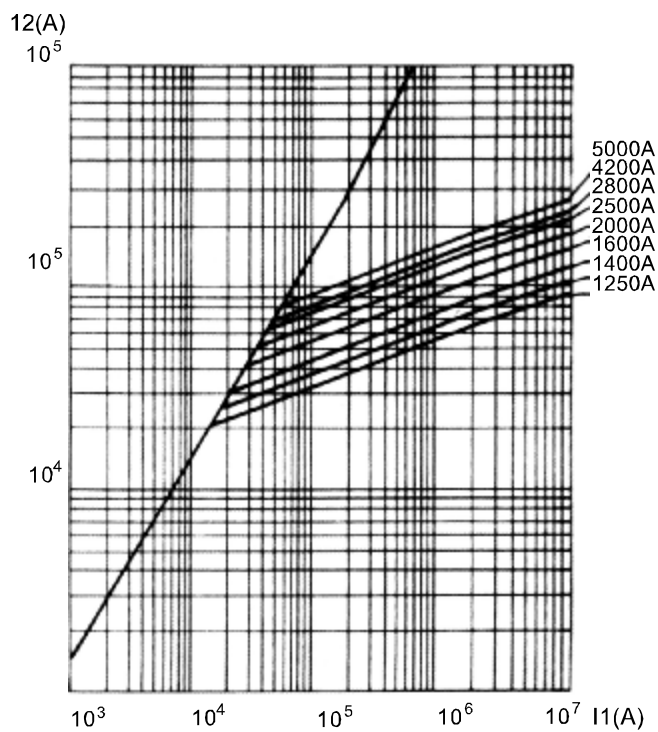
时间-电流曲线图



时间-电流曲线图



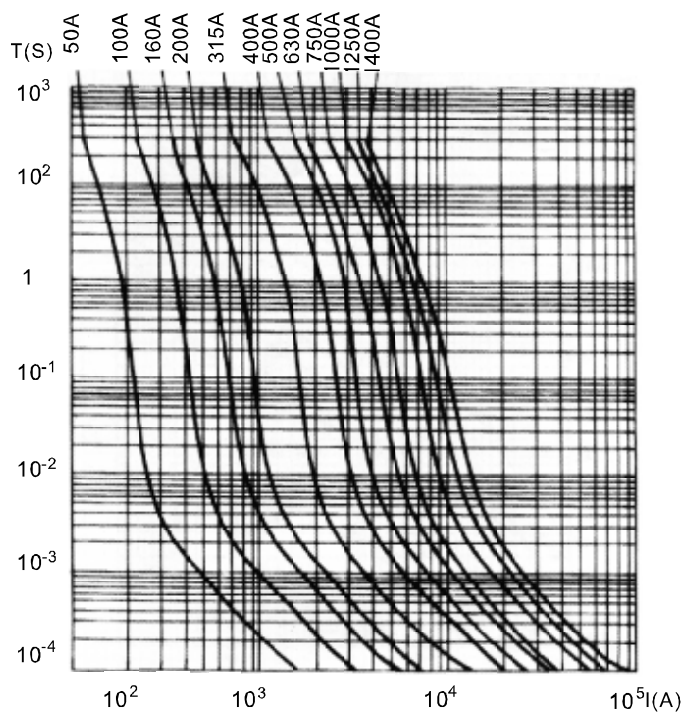
限流曲线图



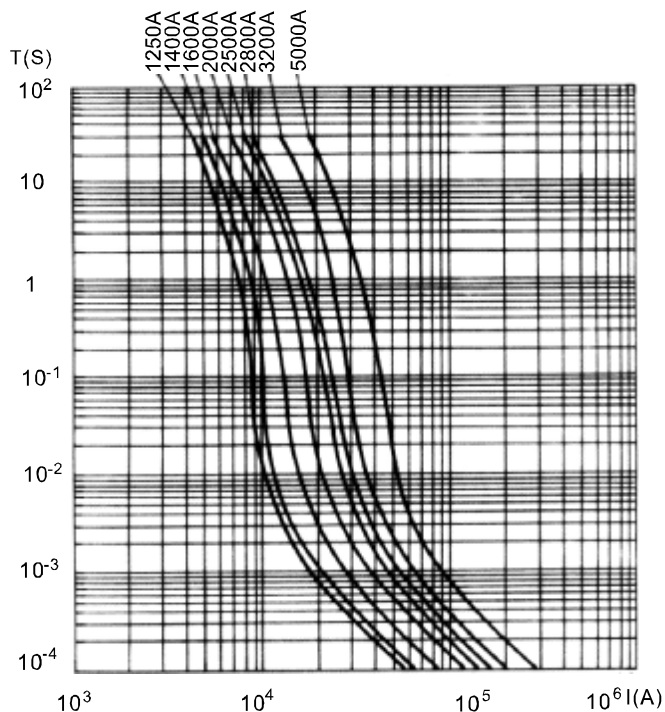
限流曲线图

快速熔断器

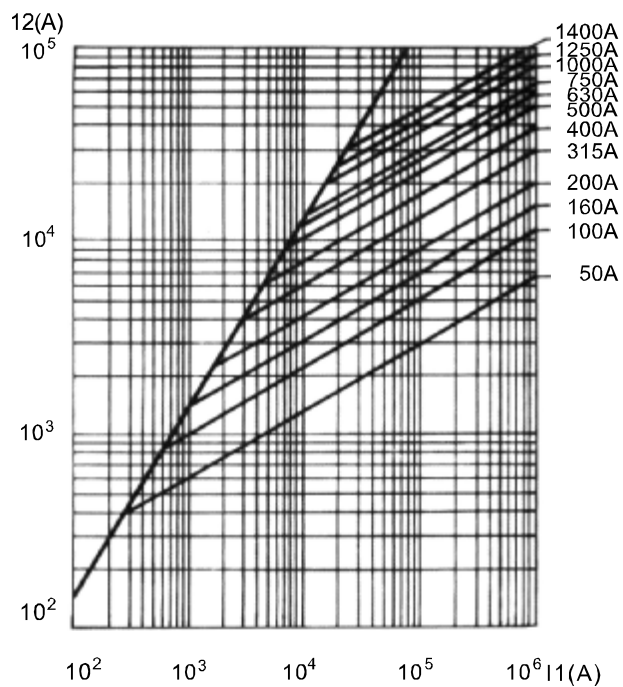
1250V特性曲线



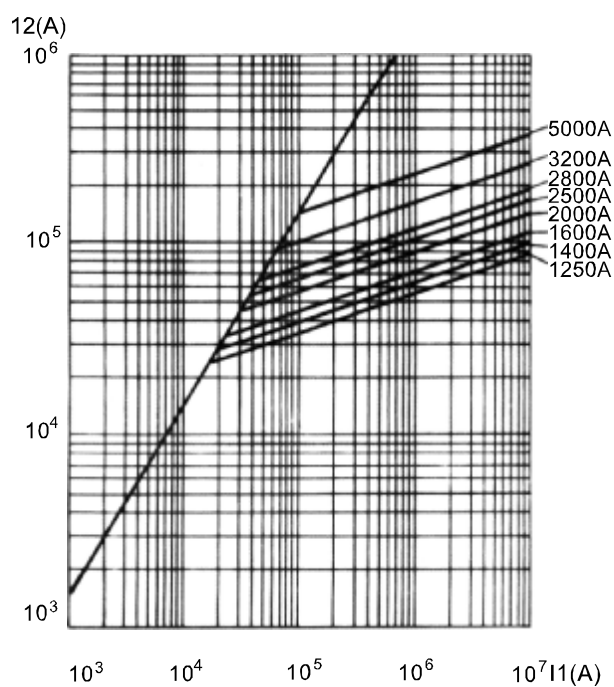
时间-电流曲线图



时间-电流曲线图



限流曲线图



限流曲线图

编制：赵 晖 何生运

审核：曾 敏 王晓华

Copyright©西安开尔泰电力电子制造有限公司

地址：陕西省西安市太华北路338号

邮编：710016

电话：029-86319515 86629371 88019343 81009549

传真：029-86629371 82484863

E-mail:kaiertfuse@hotmail.com

Http://www.kaiertfuses.com